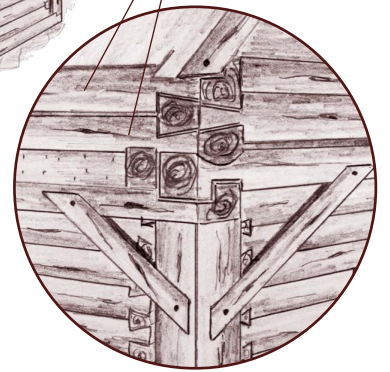


Umgebindehaus von 1587



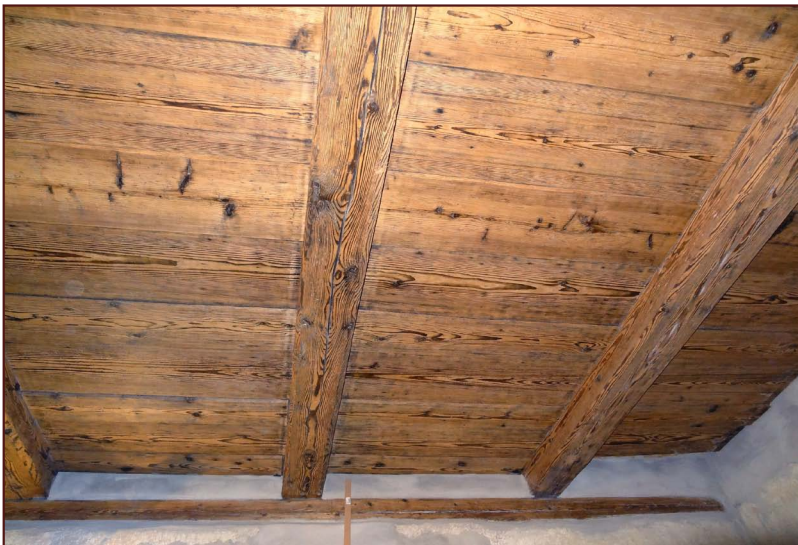
drempelartiger
zweilagiger
Blockkranz



Erdgeschossiges, zweiriegeliges Fachwerk mit Fuss- und Kopfstreben. Auf der obersten Balkenlage des Umgebinde als Besonderheit ein drempelartiger zweilagiger Blockkranz. Ebenso besonders die erhaltene bauzeitliche Holzbalkendecke mit Einschubbrettern. Das Auftauchen eines zweilagigen Umschrotes auf einem aus Blockstube und Fachwerk gefügten Erdgeschosshaus in Königstein an der Elbe ist bisher als singulär (einzeln) einzustufen.

„Für die Volksbauweise in Sachsen und darüber hinaus kann das Kulturdenkmal als national bedeutsam eingestuft werden.“

Holzbalkendecke mit Einschubbrettern



Detail der Giebelseite mit Sparren



„Die Datierung von Haus und Stube in das ausgehende 16. Jahrhundert verleiht dem Bauwerk einen außerordentlich hohen Denkmalwert.“